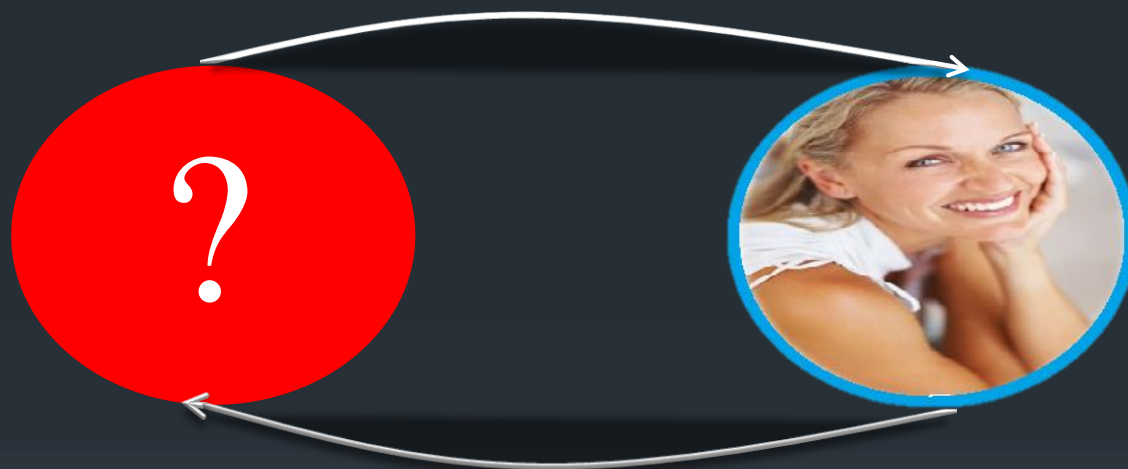


” **Ż**yć czy **b**yc ?”



Jasna cera to dla czerniaka świetna sfera.

Chroń skórę !

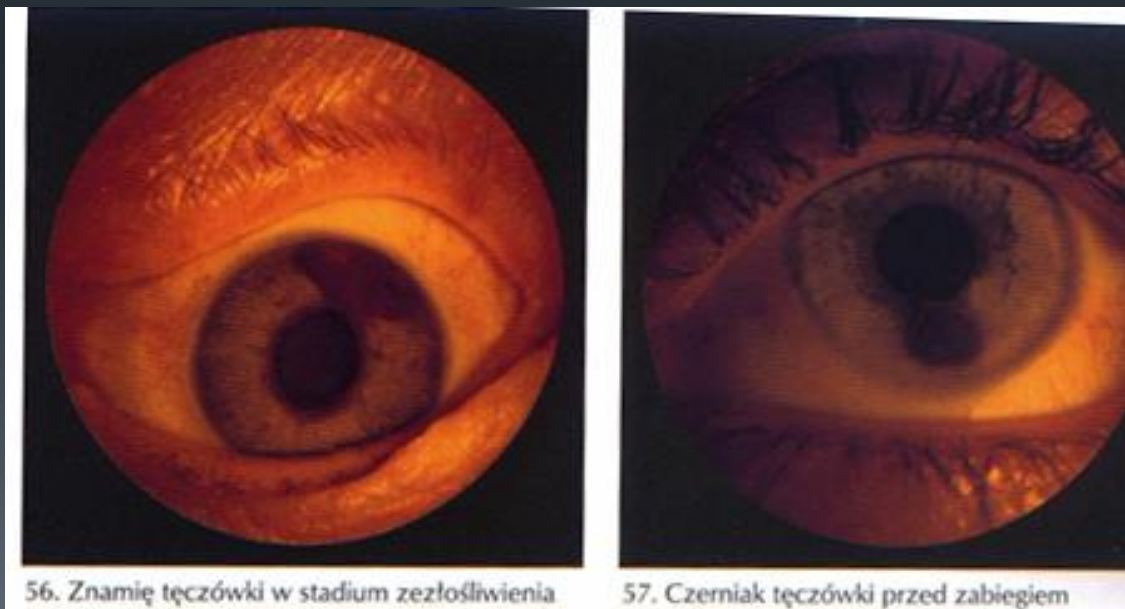
Wykonaj badania profilaktyczne !



Czym jest czerniak?

- **Czerniak** jest nowotworem złośliwym skóry. Złośliwym dlatego, że charakteryzuje się wyjątkowo dużą skłonnością do wczesnych przerzutów oraz niewielką podatnością na leczenie.

- Ponad 90 % wszystkich czerniaków znajduje się na skórze, ale nowotwór ten może umiejscawiać się wszędzie tam, gdzie pojawiają się komórki barwnikowe, a zwłaszcza wewnątrz gałki ocznej, na błonie śluzowej narządów płciowych, w jamie ustnej, krtani, przełyku, jelitach, żołądku.



- Najczęściej powstaje w obrębie znamion barwnikowych, nazywanych potocznie pieprzykami, może również powstać (choć rzadko) na skórze niezamienionej.



Znamiona dysplazyczne skóry pleców

- Liczba zachorowań na czerniaka z roku na rok się zwiększa. Powodem jest ogólne przekonanie, że ciało opalone jest zdrowe i piękne.




- Obok nadmiernej ekspozycji skóry na słońce, szczególnie niebezpieczne może być korzystanie z solarium.



- Do stwierdzenia czy dane znamię jest czerniakiem, potrzebne są specjalistyczne badania lekarskie. Jeżeli zauważymy na swojej skórze coś niepokojącego, powinniśmy niezwłocznie udać się do dermatologa.





Amerykańskie ministerstwo zdrowia, w ramach kampanii profilaktyki **raka skóry**, opublikowało zdjęcia prezentujące różne odmiany i cechy, które pozwalają pacjentowi na łatwiejszą, szybką i wstępną identyfikację, czy występujące u niego znamię to prawdopodobnie **czerniak skóry**.

- 1. Duży rozmiar



- **2. Wiele kolorów**



- **3. Nieregularne krawędzie**



- 4. **Nieregularna powierzchnia**



- 5. Zmiany czucia skórnoego w miejscu wystąpienia zmiany barwnikowej





Na co powinniśmy zwrócić
szczególną uwagę?

Amerykanie stosują regułę
ABCD, co oznacza, że:

- **A** oznacza : asymetrię znamienia, niepokojące jest jeśli jedna połowa znamienia różni się od drugiej,



- B oznacza: obrzeże znamienia (ang. border), niepokojące jest, jeśli wykazuje nierówności;




- C oznacza: kolor znamienia, niepokojące jest jeśli jest różny w różnych częściach znamienia (od barwy białej i niebieskawej, do czerwonej, brązowej i czarnej)



- D oznacza: średnicę znamienia– należy zwrócić szczególną uwagę na każde znamię, które ma 6 mm średnicy lub więcej, a także na każde, które powiększyło się lub wzniosło ponad powierzchnię skóry.





Dlatego w przypadku
wątpliwości zawsze lepiej jest
zaczerpnąć profesjonalnej
porady dermatologa
lub onkologa